

# 1. 学生の動向

## 開講科目数(学部)

科目数	共通科目と教職科目		
	15年度	16年度	17年度
教職	3	3	2
必修科目	3	3	3
選択必修科目	6	6	6
文献購読	2	2	2
情報処理演習	2	2	2
人間科学特殊講義	3	3	2
自然地理学	1	1	1

(科目)

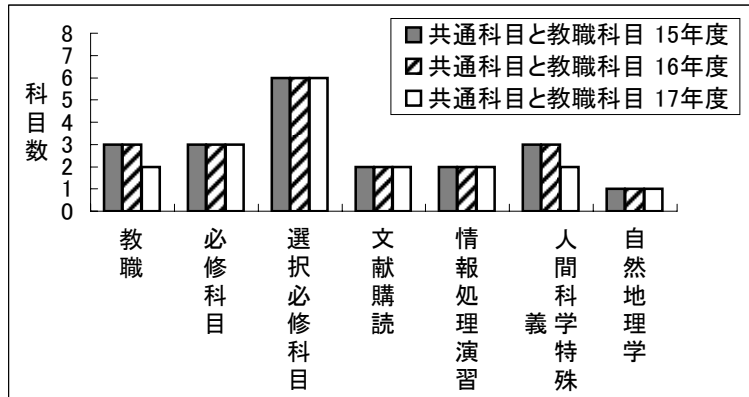


図1 学部における共通科目と教職科目開講数

科目数	講義		
	15年度	16年度	17年度
行動学	29	29	22
社会学	17	20	13
人間学	18	18	12
教育学	41	41	23
ボランティア人間科学	14	14	16

(科目)

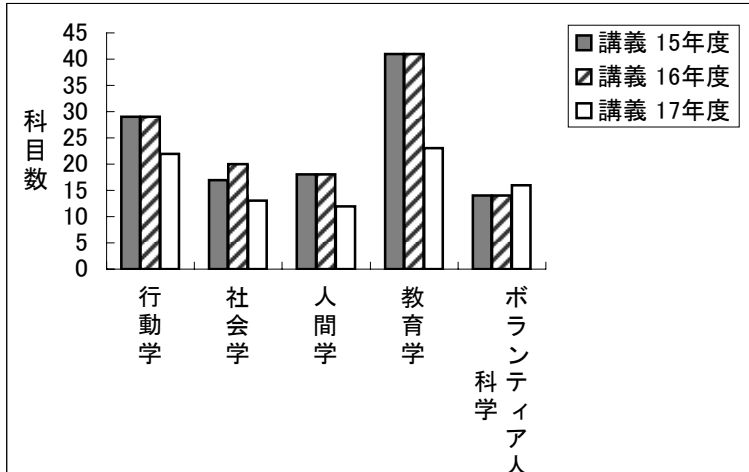


図2 学部における講義科目数

科目数	演習		
	15年度	16年度	17年度
行動学	22	22	21
社会学	6	6	6
人間学	9	9	7
教育学	24	26	18
ボランティア人間科学	2	2	2

(科目)

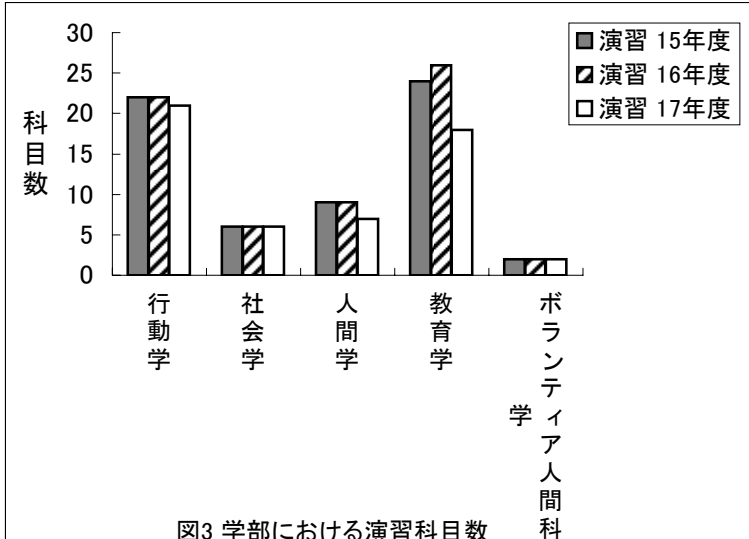
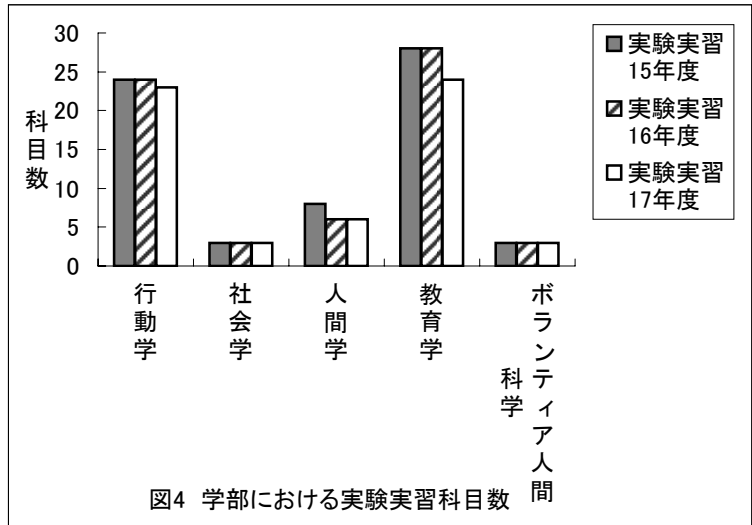


図3 学部における演習科目数

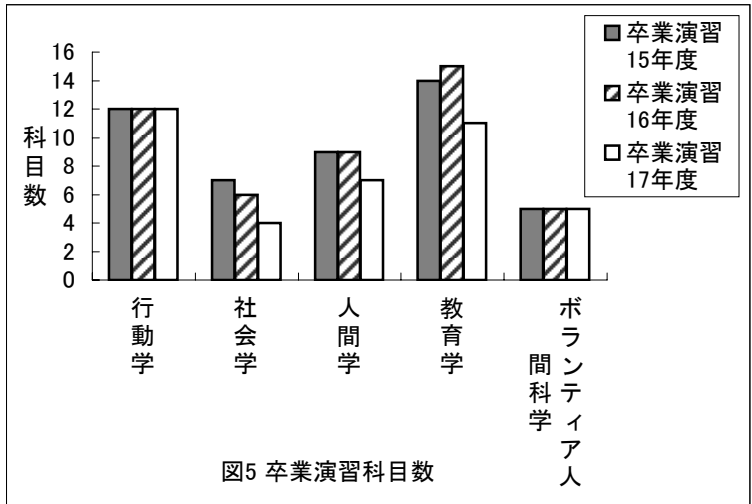
科目数	実験実習		
	15年度	16年度	17年度
行動学	24	24	23
社会学	3	3	3
人間学	8	6	6
教育学	28	28	24
ボランティア人間科学	3	3	3

(科目)



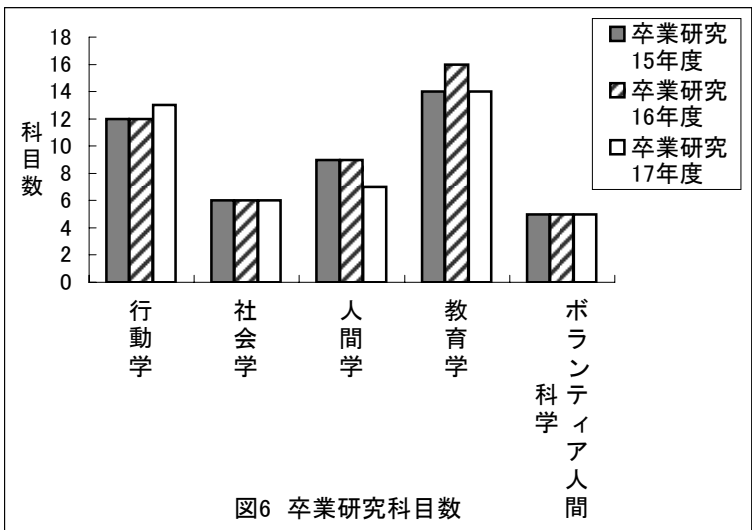
科目数	卒業演習		
	15年度	16年度	17年度
行動学	12	12	12
社会学	7	6	4
人間学	9	9	7
教育学	14	15	11
ボランティア人間科学	5	5	5

(科目)



科目数	卒業研究		
	15年度	16年度	17年度
行動学	12	12	13
社会学	6	6	6
人間学	9	9	7
教育学	14	16	14
ボランティア人間科学	5	5	5

(科目)



## 1科目あたりの受講者数平均(学部)

1科目あたりの受講者数	共通科目と教職科目		
	15年度	16年度	17年度
教職	17.3	17	19.5
必修科目	166	152	153
選択必修科目	115	129	123.8
文献購読	6.5	5.5	18
情報処理演習	39	39	34.5
人間科学特殊講義	7	9	22
自然地理学	24	9	22

(人)

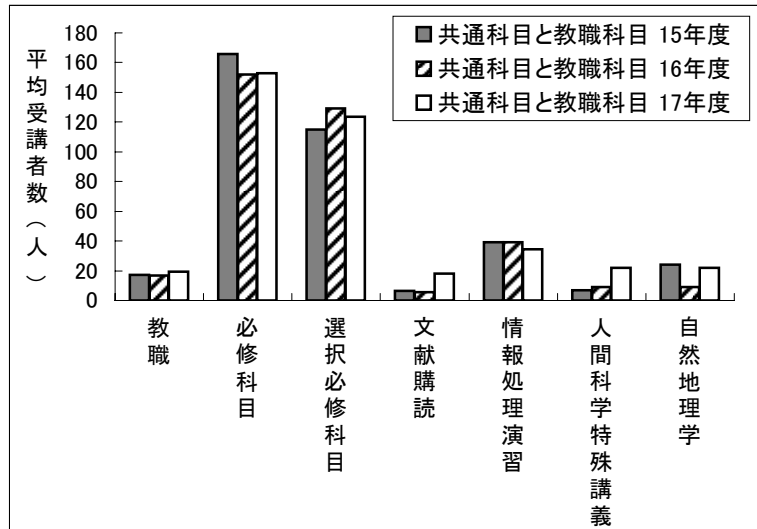


図7 共通科目および教職科目における1科目あたりの平均受講者数

1科目あたりの受講者数	行動学		
	15年度	16年度	17年度
講義	41.3	48.6	49.1
演習	5	4.7	4.7
実験実習	5.7	5.5	5.6
卒業演習	4.1	3.8	4
卒業研究	4.3	3.6	3.9

(人)

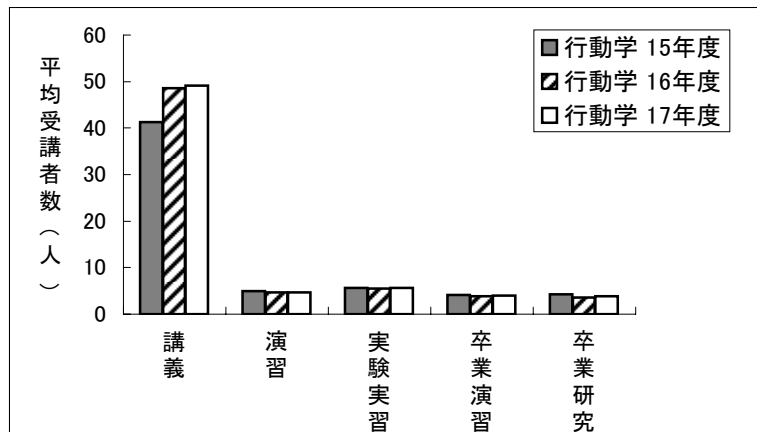


図8 行動学系科目における1科目あたりの平均受講者数

1科目あたりの受講者数	社会学		
	15年度	16年度	17年度
講義	49.5	50.2	50.8
演習	7.8	16.2	12.5
実験実習	22.3	30	27.7
卒業演習	3.9	2.7	6.8
卒業研究	3.5	3	4.8

(人)

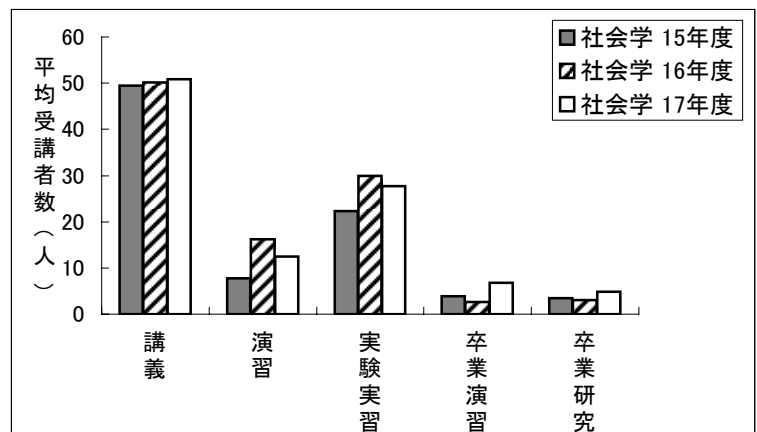
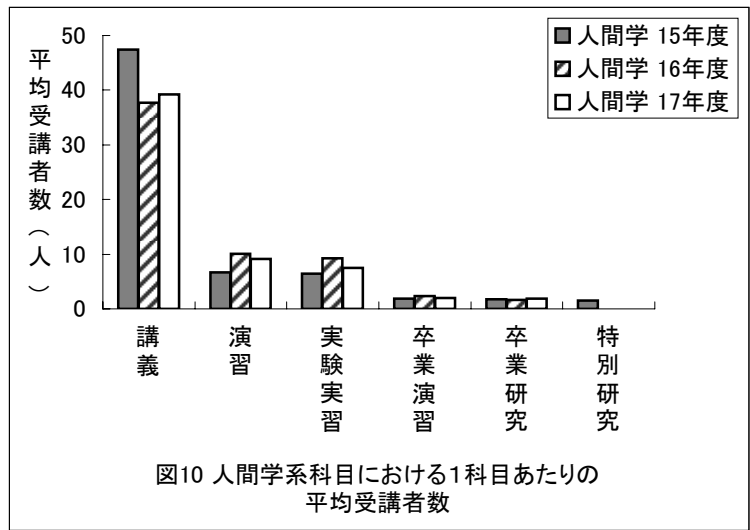


図9 社会学系科目における1科目あたりの平均受講者数

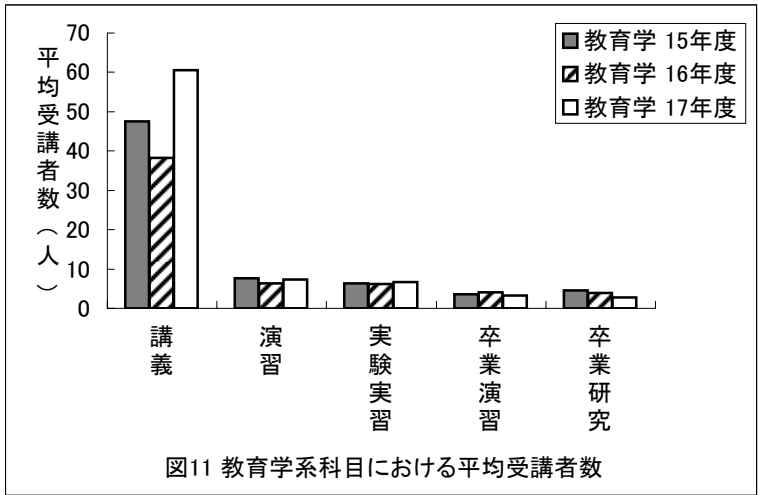
1科目あたりの受講者数	人間学		
	15年度	16年度	17年度
講義	47.4	37.7	39.2
演習	6.7	10.1	9.1
実験実習	6.4	9.3	7.5
卒業演習	1.9	2.3	2
卒業研究	1.8	1.6	1.9
特別研究	1.5	0	0

(人)



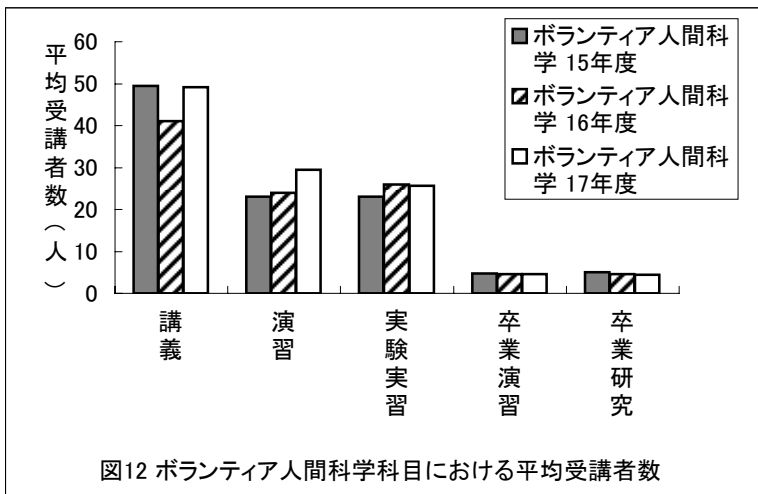
1科目あたりの受講者数	教育学		
	15年度	16年度	17年度
講義	47.6	38.2	60.6
演習	7.7	6.4	7.3
実験実習	6.4	6.2	6.6
卒業演習	3.6	4.1	3.3
卒業研究	4.6	3.9	2.8

(人)



1科目あたりの受講者数	ボランティア人間科学		
	15年度	16年度	17年度
講義	49.4	41.1	49.2
演習	23	24	29.5
実験実習	23	26	25.7
卒業演習	4.8	4.6	4.6
卒業研究	5	4.6	4.4

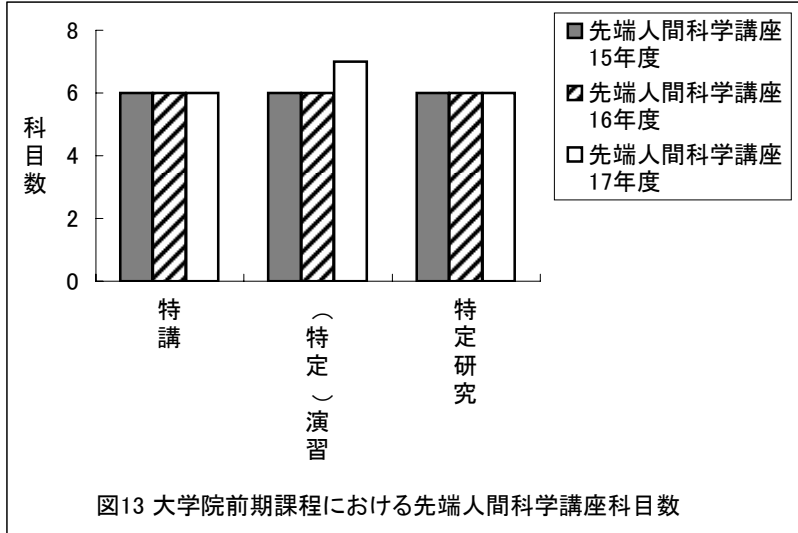
(人)



## 開講科目数(大学院前期課程)

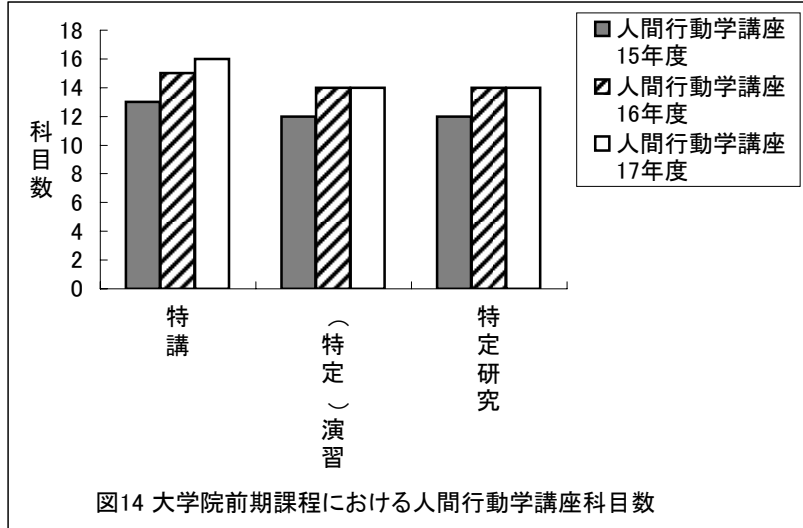
科目数	先端人間科学講座		
	15年度	16年度	17年度
特講	6	6	6
(特定)演習	6	6	7
特定研究	6	6	6

(科目)



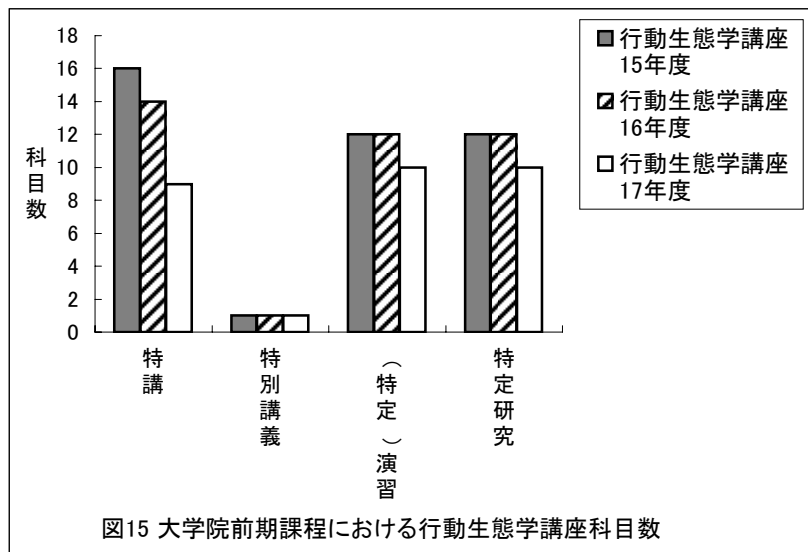
科目数	人間行動学講座		
	15年度	16年度	17年度
特講	13	15	16
(特定)演習	12	14	14
特定研究	12	14	14

(科目)



科目数	行動生態学講座		
	15年度	16年度	17年度
特講	16	14	9
特別講義	1	1	1
(特定)演習	12	12	10
特定研究	12	12	10

(科目)



科目数	社会環境学講座		
	15年度	16年度	17年度
特講	14	14	13
特別講義	1	1	1
(特定)演習	14	16	10
特定実習	4	4	4
特定研究	12	12	12

(科目)

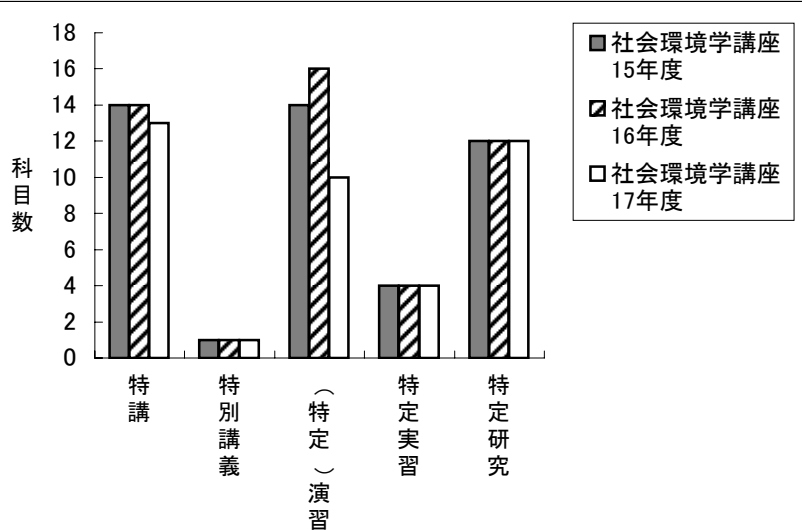


図16 大学院前期課程における社会環境学講座科目数

科目数	基礎人間科学講座		
	15年度	16年度	17年度
特講	16	17	13
(特定)演習	14	14	14
特定研究	14	14	14

(科目)

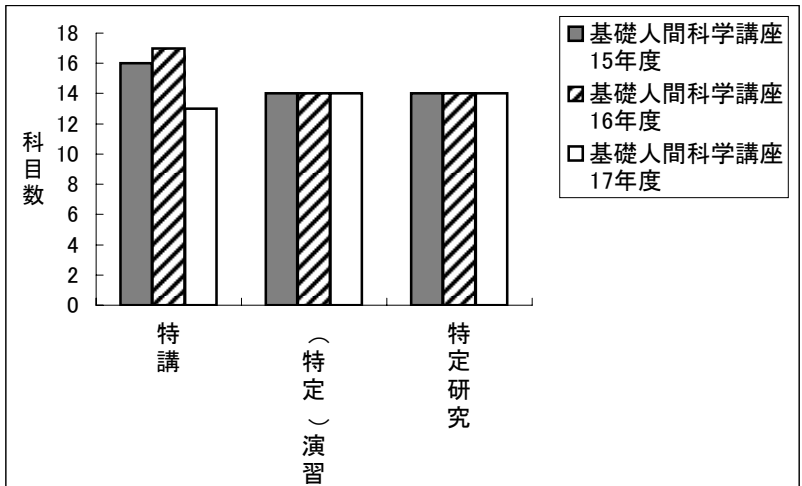


図17 大学院前期課程における基礎人間科学講座科目数

科目数	臨床教育学講座		
	15年度	16年度	17年度
特講	15	15	11
(特定)演習	14	14	10
特定実習	4	4	4
特定研究	12	12	8

(科目)

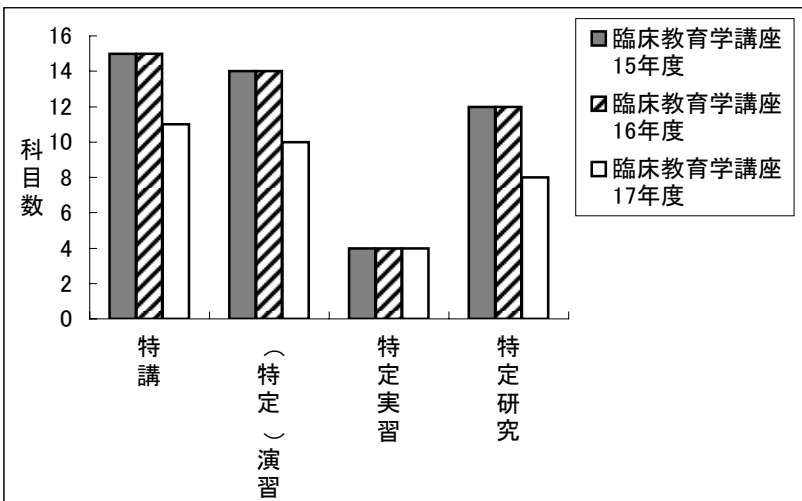


図18 大学院前期課程における臨床教育学講座科目数

科目数	教育環境学講座		
	15年度	16年度	17年度
特講	15	15	10
特別講義	1	1	1
(特定)演習	14	14	8
特定研究	14	14	8

(科目)

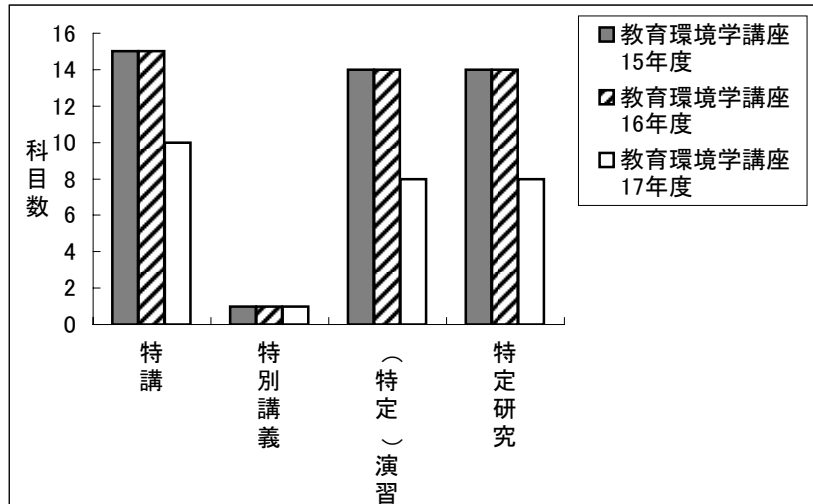


図19 大学院前期課程における教育環境学講座科目数

科目数	ボランティア人間科学講座		
	15年度	16年度	17年度
特講	11	11	15
(特定)演習	6	8	8
特定研究	6	8	8

(科目)

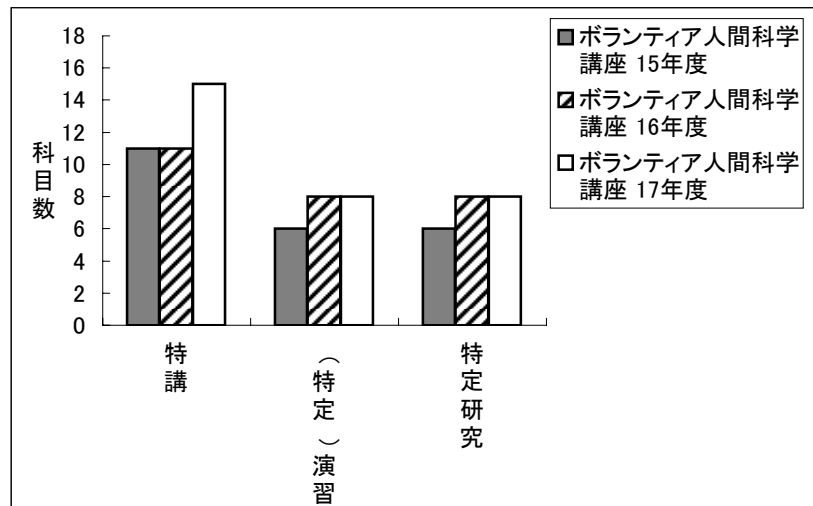


図20 大学院前期課程におけるボランティア人間科学講座科目数

科目数	健康人間科学講座		
	15年度	16年度	17年度
特講	6	6	2
(特定)演習	6	6	2
特定研究	6	6	2

(科目)

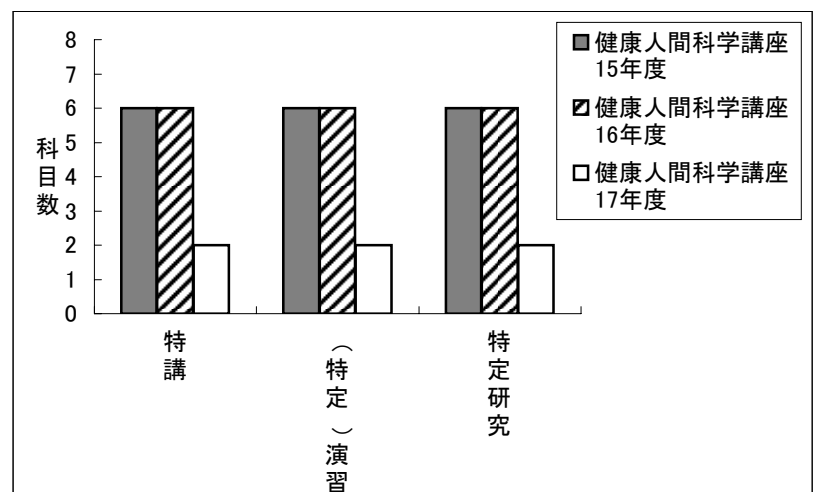


図21 大学院前期課程における健康人間科学講座科目数

## 1科目あたりの受講者数平均(大学院前期課程)

1科目あたりの 受講者数平均	先端人間科学講座		
	15年度	16年度	17年度
特講	2.8	5.2	9.2
(特定)演習	3.7	2.3	3.1
特定研究	2.7	1.7	2.5

(人)

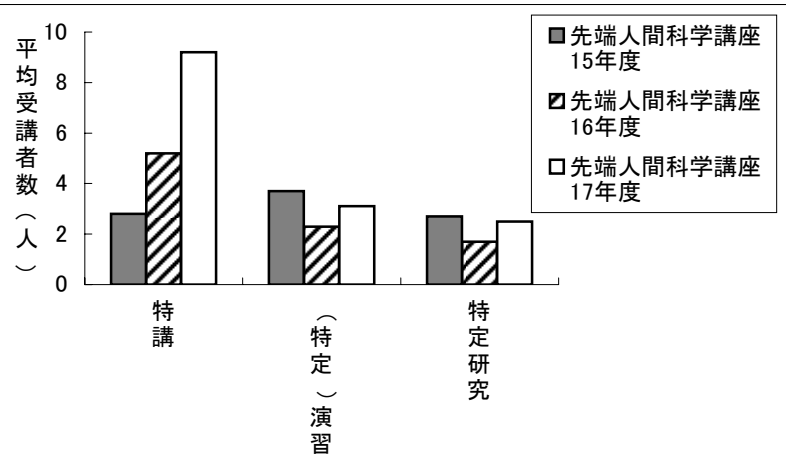


図22 大学院前期課程先端人間科学講座科目における平均受講者数

1科目あたりの 受講者数平均	人間行動学講座		
	15年度	16年度	17年度
特講	11	8.9	9.2
(特定)演習	4.4	4	3.8
特定研究	4.3	3.4	3.4

(人)

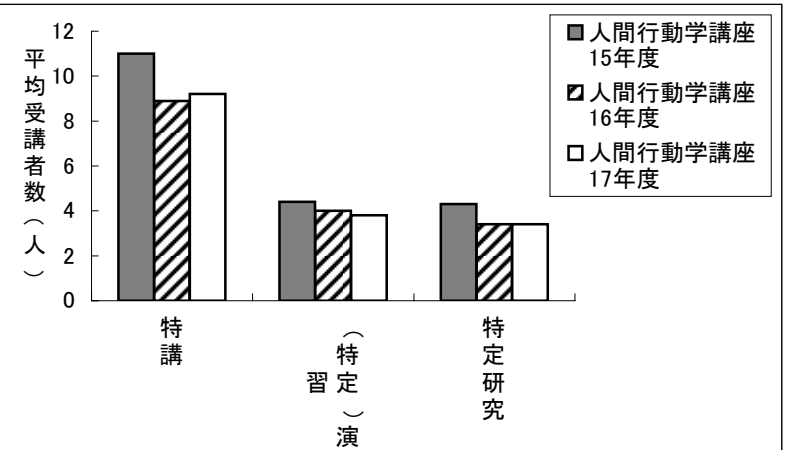


図23 大学院前期課程人間行動学講座科目における平均受講者数

1科目あたりの 受講者数平均	行動生態学講座		
	15年度	16年度	17年度
特講	9.4	8.2	12.6
特別講義	5	2	1
(特定)演習	1.9	2.3	4.1
特定研究	2	2.3	4.5

(人)

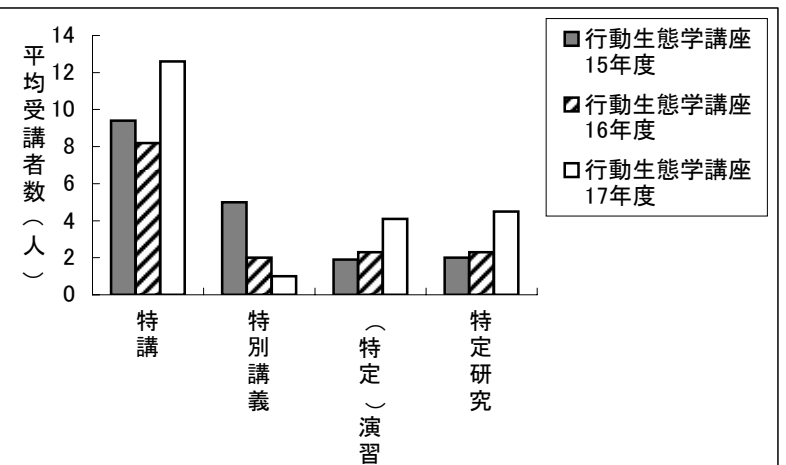
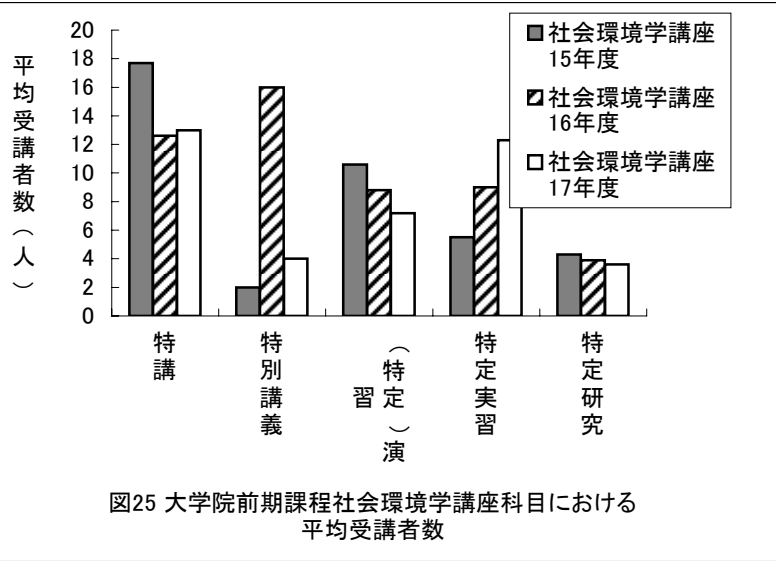


図24 大学院前期課程行動生態学講座科目における平均受講者数



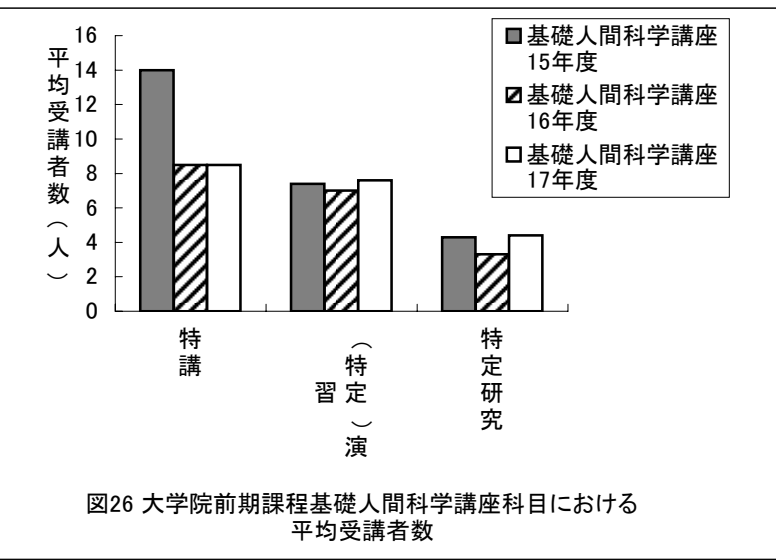
1科目あたりの 受講者数平均	社会環境学講座		
	15年度	16年度	17年度
特講	17.7	12.6	13
特別講義	2	16	4
(特定)演習	10.6	8.8	7.2
特定実習	5.5	9	12.3
特定研究	4.3	3.9	3.6

(人)



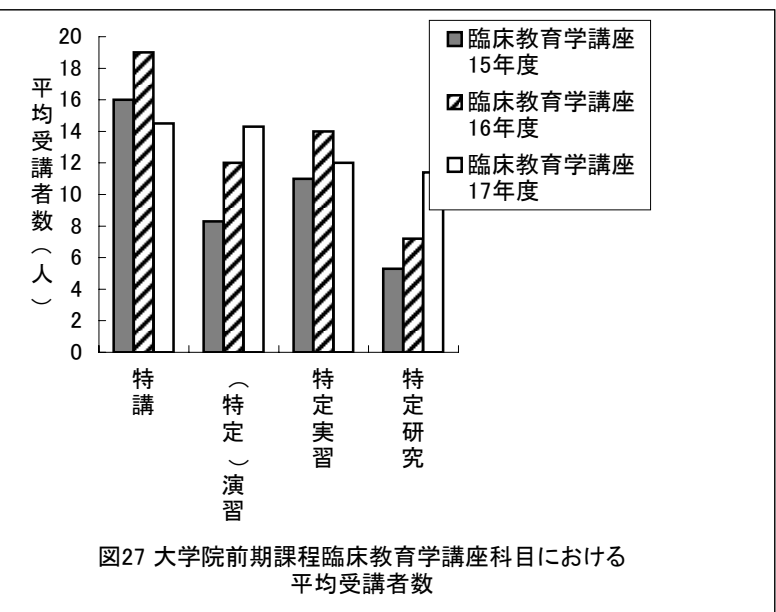
1科目あたりの 受講者数平均	基礎人間科学講座		
	15年度	16年度	17年度
特講	14	8.5	8.5
(特定)演習	7.4	7	7.6
特定研究	4.3	3.3	4.4

(人)



1科目あたりの 受講者数平均	臨床教育学講座		
	15年度	16年度	17年度
特講	16	19	14.5
(特定)演習	8.3	12	14.3
特定実習	11	14	12
特定研究	5.3	7.2	11.4

(人)



1科目あたりの 受講者数平均	教育環境学講座		
	15年度	16年度	17年度
特講	10	11	11.1
特別講義	1	7	0
(特定)演習	3.8	3.4	5
特定研究	3	3.1	3.6

(人)

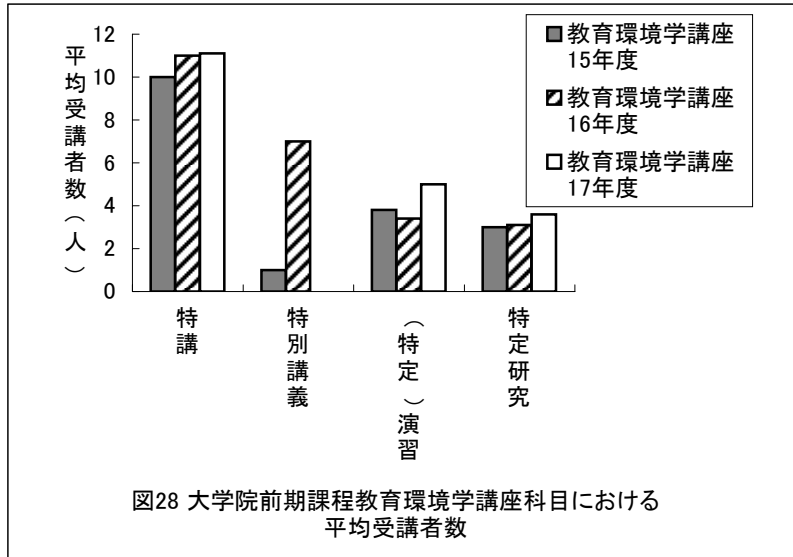


図28 大学院前期課程教育環境学講座科目における平均受講者数

1科目あたりの 受講者数平均	ボランティア人間科学講座		
	15年度	16年度	17年度
特講	15	12	10.5
(特定)演習	10	7	6.8
特定研究	9.3	6.1	5.8

(人)

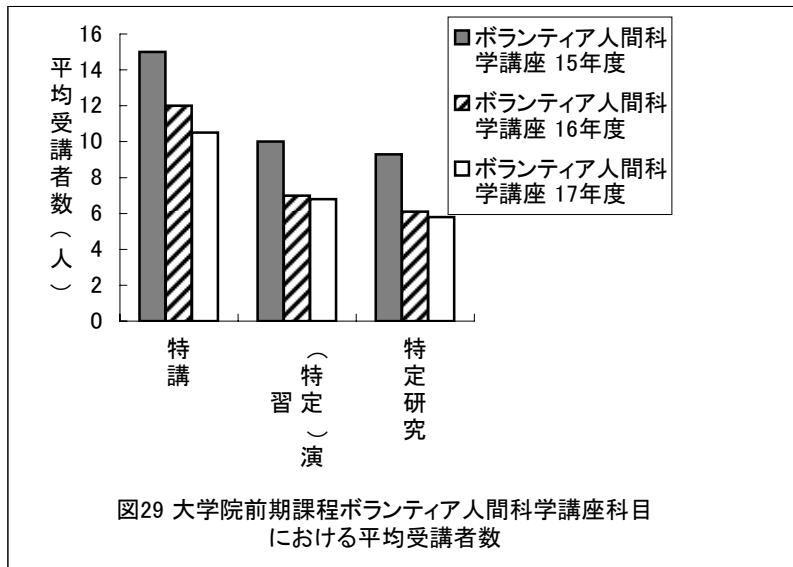


図29 大学院前期課程ボランティア人間科学講座科目における平均受講者数

1科目あたりの 受講者数平均	健康人間科学講座		
	15年度	16年度	17年度
特講	3.2	2.5	0
(特定)演習	1.5	1.7	0
特定研究	1.5	1.8	0

(人)

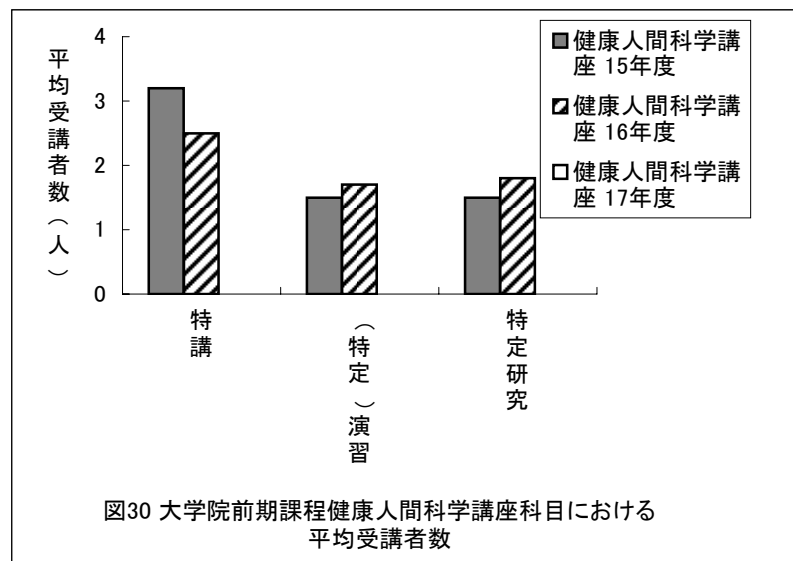
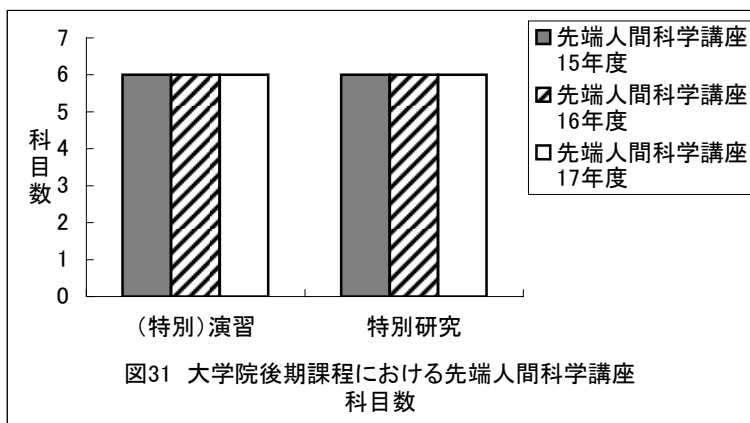


図30 大学院前期課程健康人間科学講座科目における平均受講者数

## 開講科目数(大学院後期課程)

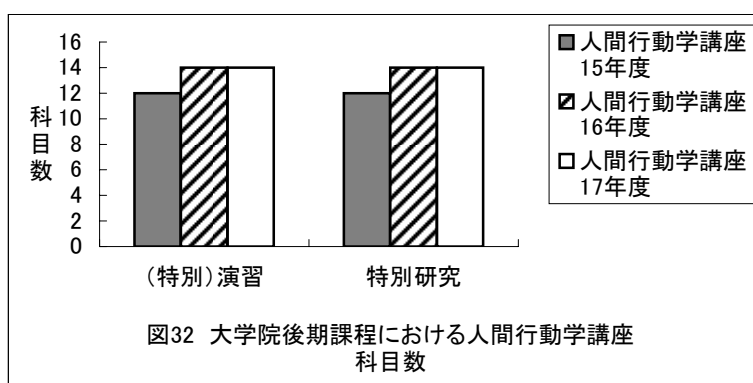
科目数	先端人間科学講座		
	15年度	16年度	17年度
(特別)演習	6	6	6
特別研究	6	6	6

(科目)



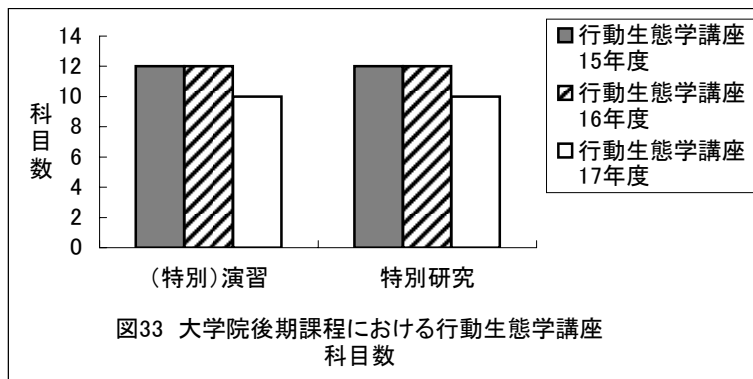
科目数	人間行動学講座		
	15年度	16年度	17年度
(特別)演習	12	14	14
特別研究	12	14	14

(科目)



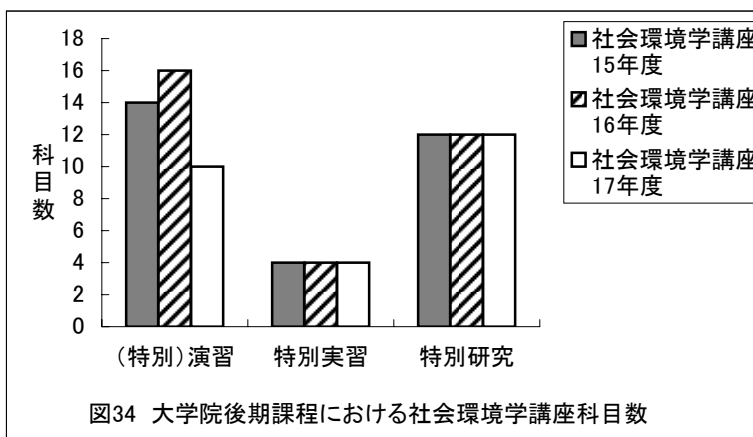
科目数	行動生態学講座		
	15年度	16年度	17年度
(特別)演習	12	12	10
特別研究	12	12	10

(科目)



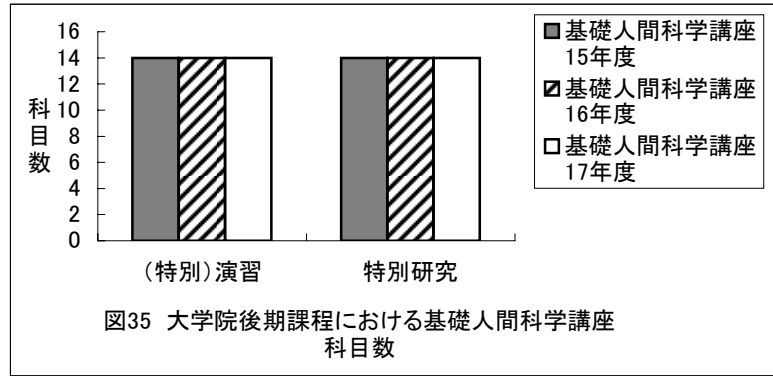
科目数	社会環境学講座		
	15年度	16年度	17年度
(特別)演習	14	16	10
特別実習	4	4	4
特別研究	12	12	12

(科目)



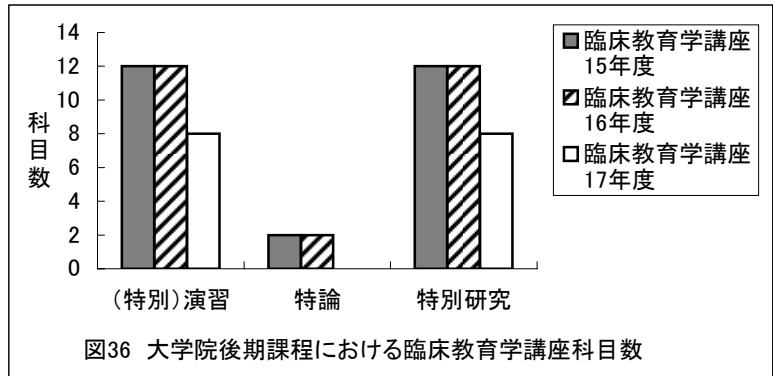
科目数	基礎人間科学講座		
	15年度	16年度	17年度
(特別)演習	14	14	14
特別研究	14	14	14

(科目)



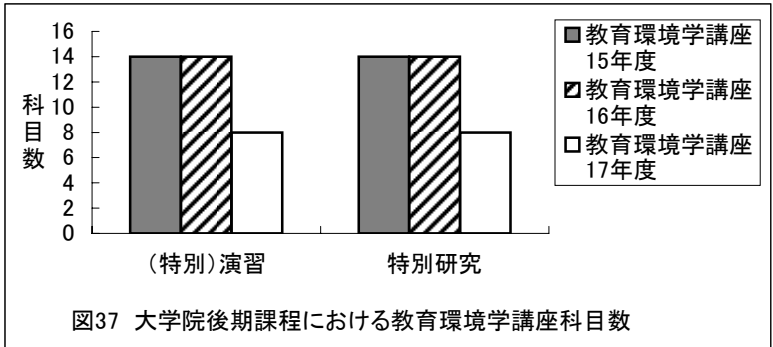
科目数	臨床教育学講座		
	15年度	16年度	17年度
(特別)演習	12	12	8
特論	2	2	0
特別研究	12	12	8

(科目)



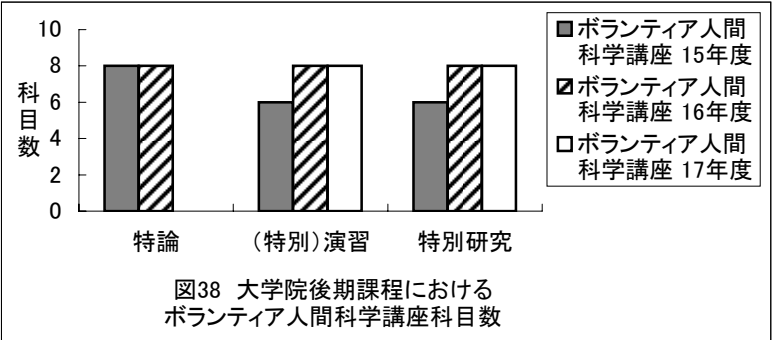
科目数	教育環境学講座		
	15年度	16年度	17年度
(特別)演習	14	14	8
特別研究	14	14	8

(科目)



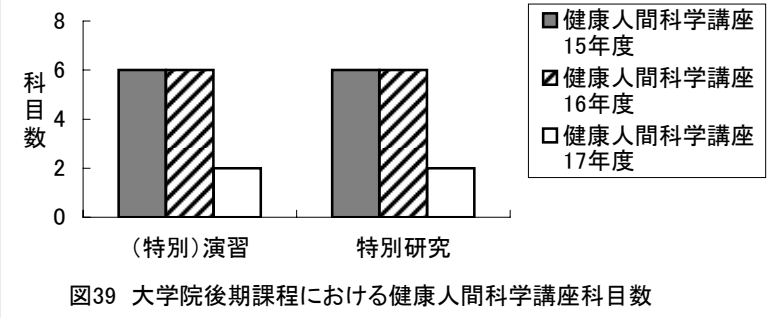
科目数	ボランティア人間科学講座		
	15年度	16年度	17年度
特論	8	8	0
(特別)演習	6	8	8
特別研究	6	8	8

(科目)



科目数	健康人間科学講座		
	15年度	16年度	17年度
(特別)演習	6	6	2
特別研究	6	6	2

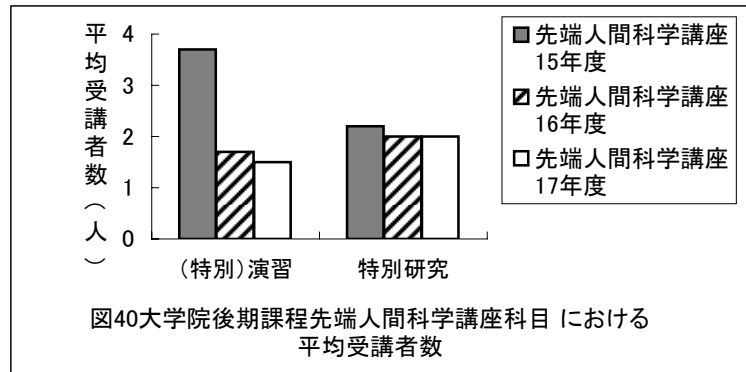
(科目)



## 1科目あたりの受講者数平均(大学院後期課程)

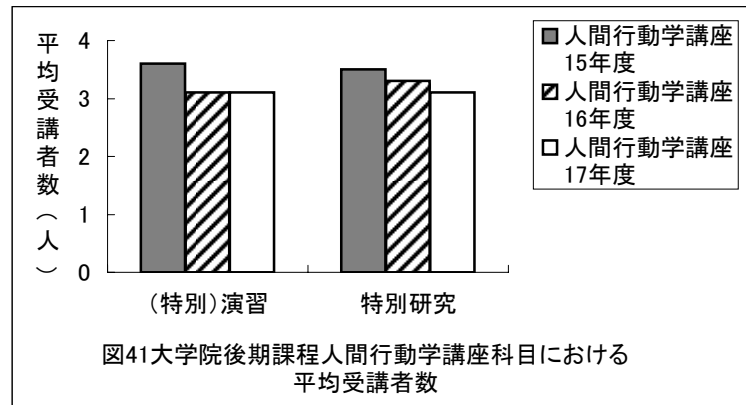
1科目あたりの 受講者数平均	先端人間科学講座		
	15年度	16年度	17年度
(特別)演習	3.7	1.7	1.5
特別研究	2.2	2	2

(人)



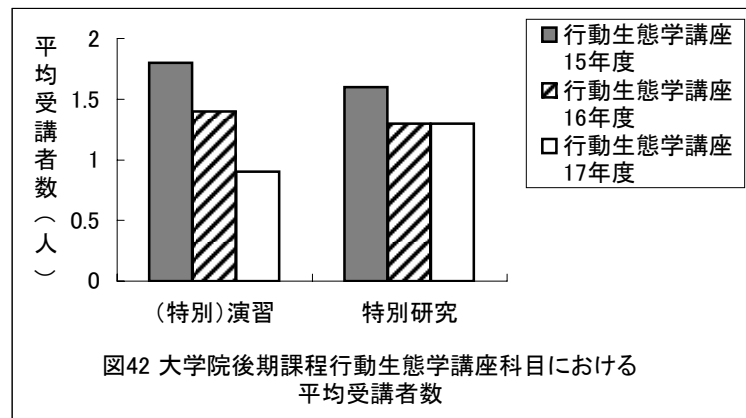
1科目あたりの 受講者数平均	人間行動学講座		
	15年度	16年度	17年度
(特別)演習	3.6	3.1	3.1
特別研究	3.5	3.3	3.1

(人)



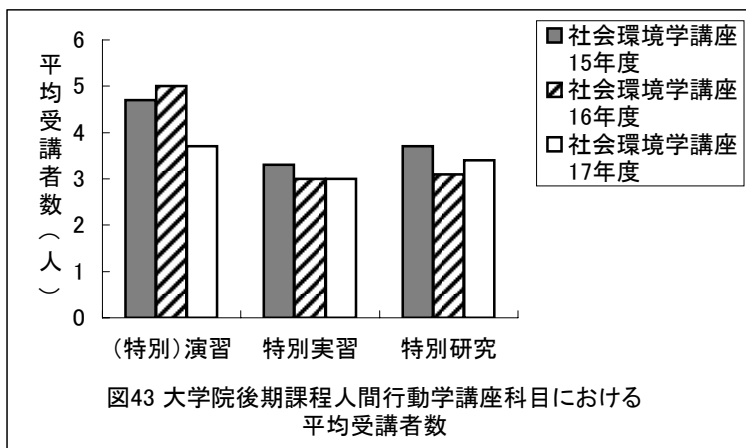
1科目あたりの 受講者数平均	行動生態学講座		
	15年度	16年度	17年度
(特別)演習	1.8	1.4	0.9
特別研究	1.6	1.3	1.3

(人)



1科目あたりの 受講者数平均	社会環境学講座		
	15年度	16年度	17年度
(特別)演習	4.7	5	3.7
特別実習	3.3	3	3
特別研究	3.7	3.1	3.4

(人)



1科目あたりの 受講者数平均	基礎人間科学講座		
	15年度	16年度	17年度
(特別)演習	3	2.7	3.1
特別研究	2.3	2	3.1

(人)

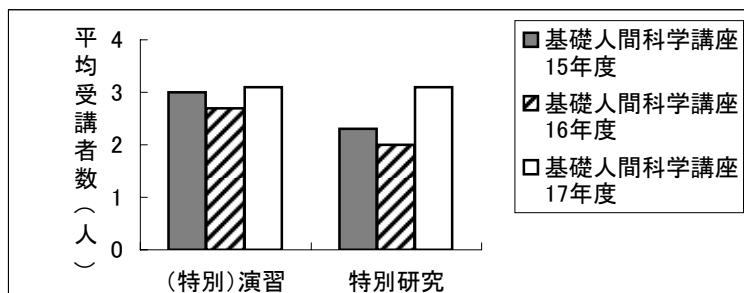


図44 大学院後期課程基礎人間科学講座科目における平均受講者数

1科目あたりの 受講者数平均	臨床教育学講座		
	15年度	16年度	17年度
(特別)演習	4	5.3	5.5
特論	10.5	11	0
特別研究	4.2	4.3	6.4

(人)

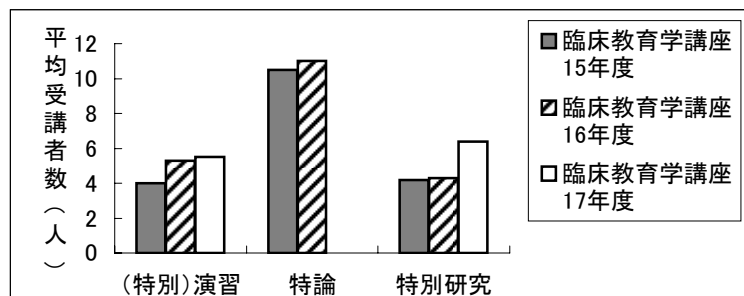


図45 大学院後期課程臨床教育学講座科目における平均受講者数

1科目あたりの 受講者数平均	教育環境学講座		
	15年度	16年度	17年度
(特別)演習	2.2	2.6	3.3
特別研究	1.9	2.5	3.3

(人)

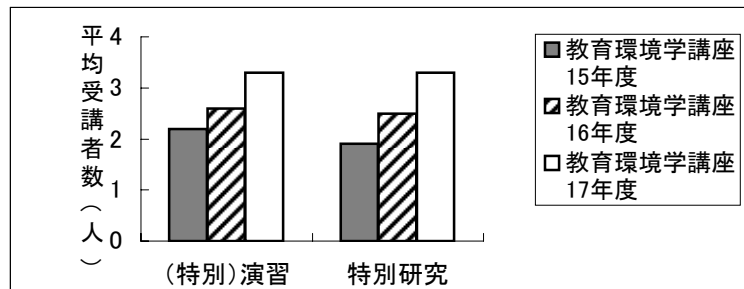


図46 大学院後期課程教育環境学講座科目における平均受講者数

1科目あたりの 受講者数平均	ボランティア人間科学講座		
	15年度	16年度	17年度
特論	2.5	2.4	0
(特別)演習	4.5	4.3	5.6
特別研究	4	4.5	5.1

(人)

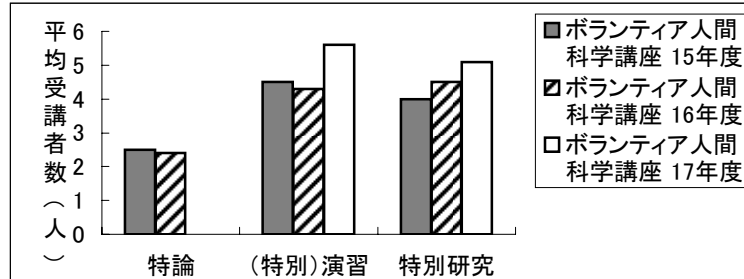


図47 大学院後期課程ボランティア人間科学講座科目における平均受講者数

1科目あたりの 受講者数平均	健康人間科学講座		
	15年度	16年度	17年度
(特別)演習	2	1.3	2
特別研究	1.8	1.3	2

(人)

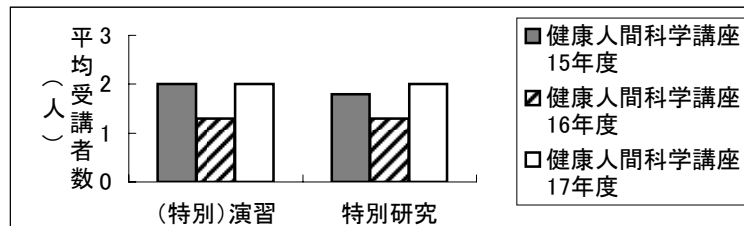


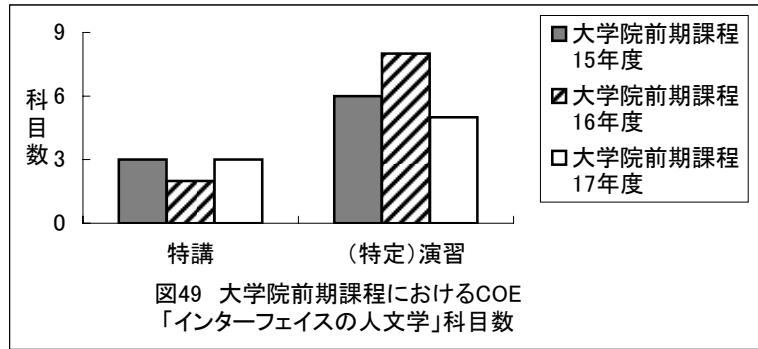
図48 大学院後期課程健康人間科学講座科目における平均受講者数

## COEプログラム

### 21世紀COEプログラム「インターフェイスの人文学」

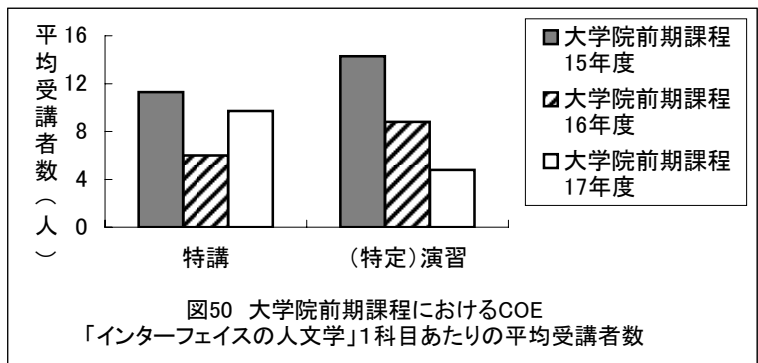
科目数	大学院前期課程		
	15年度	16年度	17年度
特講	3	2	3
(特定)演習	6	8	5

(科目)



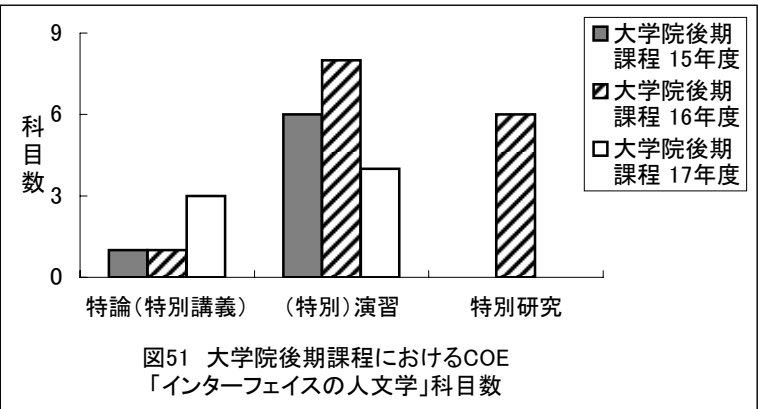
1科目あたりの受講者数平均	大学院前期課程		
	15年度	16年度	17年度
特講	11.3	6	9.7
(特定)演習	14.3	8.8	4.8

(人)



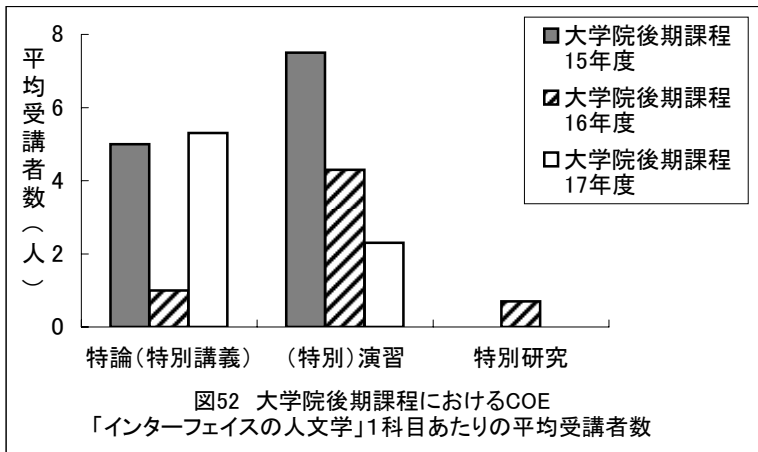
科目数	大学院後期課程		
	15年度	16年度	17年度
特論(特別講義)	1	1	3
(特別)演習	6	8	4
特別研究	0	6	0

(科目)



1科目あたりの受講者数平均	大学院後期課程		
	15年度	16年度	17年度
特論(特別講義)	5	1	5.3
(特別)演習	7.5	4.3	2.3
特別研究	0	0.7	0

(人)



## 21世紀COEプログラム「アンケート調査と実験による行動マクロ動学」

科目数	大学院前期課程	
	16年度	17年度
特定研究	6	0
特定演習	0	4

(科目)

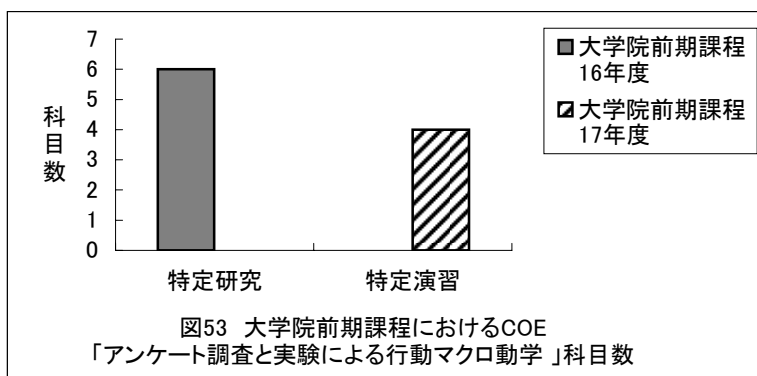


図53 大学院前期課程におけるCOE「アンケート調査と実験による行動マクロ動学」科目数

1科目あたりの 受講者数平均	大学院前期課程	
	16年度	17年度
特定研究	0	0
特定演習	0	3.5

(人)

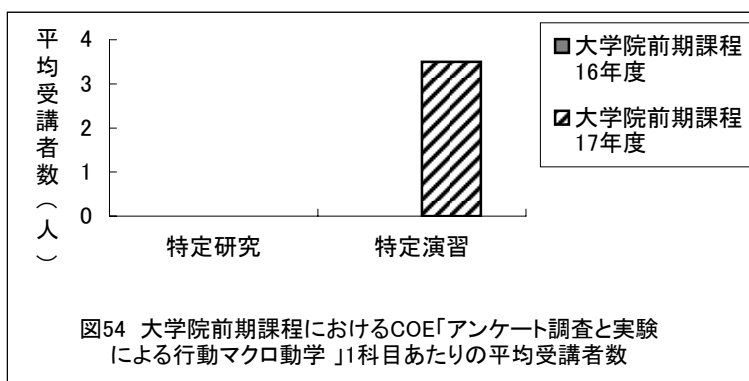


図54 大学院前期課程におけるCOE「アンケート調査と実験による行動マクロ動学」1科目あたりの平均受講者数

科目数	大学院後期課程	
	16年度	17年度
特別研究	6	0
特別演習	0	4

(科目)

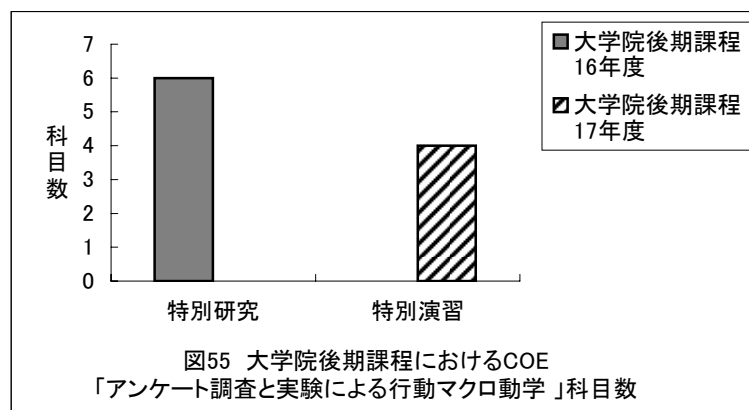


図55 大学院後期課程におけるCOE「アンケート調査と実験による行動マクロ動学」科目数

1科目あたりの 受講者数平均	大学院後期課程	
	16年度	17年度
特別研究	0.2	0
特別演習	0	0

(人)

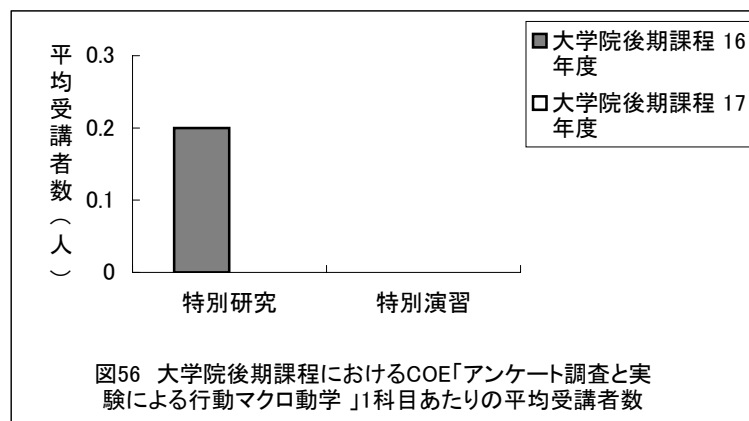


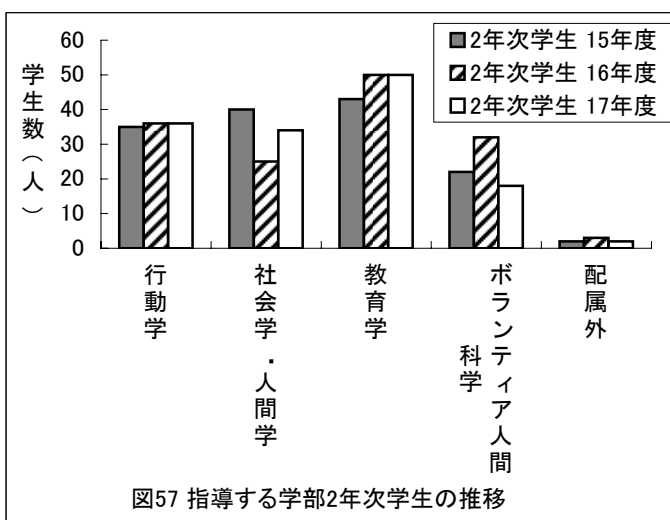
図56 大学院後期課程におけるCOE「アンケート調査と実験による行動マクロ動学」1科目あたりの平均受講者数



## 指導学生数推移(学部)

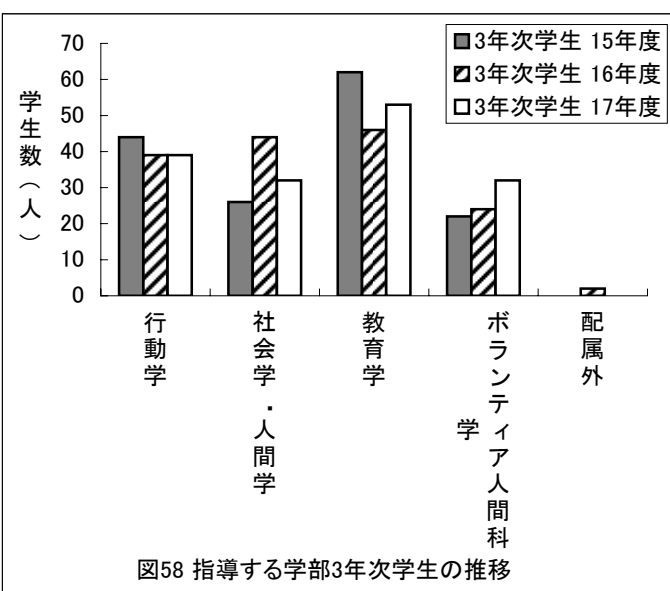
学科目	2年次学生		
	15年度	16年度	17年度
行動学	35	36	36
社会学・人間学	40	25	34
教育学	43	50	50
ボランティア人間科学	22	32	18
配属外	2	3	2
計	142	146	140

(人)



学科目	3年次学生		
	15年度	16年度	17年度
行動学	44	39	39
社会学・人間学	26	44	32
教育学	62	46	53
ボランティア人間科学	22	24	32
配属外	0	2	0
計	154	155	156

(人)



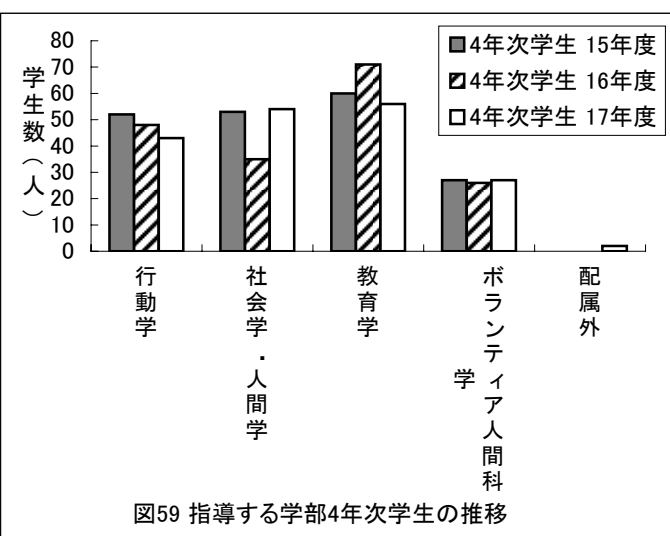
学科目	3年次学生数詳細		
	15年度	16年度	17年度
行動学	44 (5)	39 (4)	39(3)
社会学・人間学	26 (7)	44 (5)	32(6)
教育学	62 (1)	46 (3)	53(4)
ボランティア人間科学	22 (2)	24 (2)	32(0)
配属外	0	2	0
計	154 (15)	155 (14)	156(13)

( )内は編入者数を表す。

(人)

学科目	4年次学生		
	15年度	16年度	17年度
行動学	52	48	43
社会学・人間学	53	35	54
教育学	60	71	56
ボランティア人間科学	27	26	27
配属外	0	0	2
計	192	180	182

(人)



## 指導学生数推移(博士課程前期)

講座	前期1年生		
	15年度	16年度	17年度
先端人間科学	2	0	2
人間行動学	12	11	14
行動生態学	6	9	8
社会環境学	13	11	13
基礎人間科学	10	9	11
臨床教育学	17	24	24
教育環境学	8	6	6
ボランティア人間科学	11	13	10
健康人間科学	3	0	0
計	82	83	88

(人)

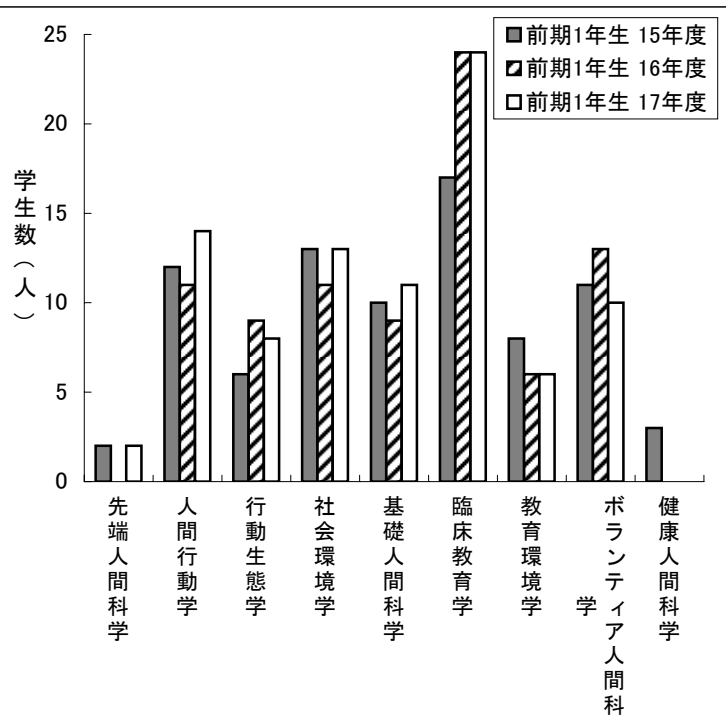


図60 指導する博士前期課程1年生の推移

講座	前期2年生		
	15年度	16年度	17年度
先端人間科学	2	2	0
人間行動学	14	15	15
行動生態学	8	5	9
社会環境学	20	22	16
基礎人間科学	14	11	15
臨床教育学	25	18	21
教育環境学	12	12	13
ボランティア人間科学	23	15	17
健康人間科学	3	3	1
計	121	103	107

(人)

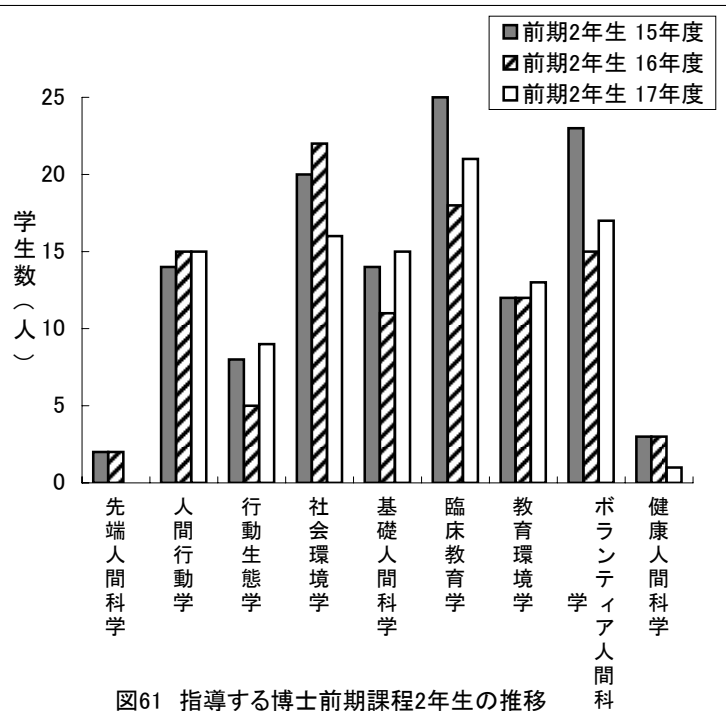


図61 指導する博士前期課程2年生の推移

## 指導学生数推移(博士課程後期1・2年生)

講座	後期1年生		
	15年度	16年度	17年度
先端人間科学	0	1	1
人間行動学	9	7	5
行動生態学	3	1	1
社会環境学	10	8	2
基礎人間科学	6	5	3
臨床教育学	10	10	7
教育環境学	3	5	4
ボランティア人間科学	2	8	11
健康人間科学	2	2	0
計	45	47	34

(人)

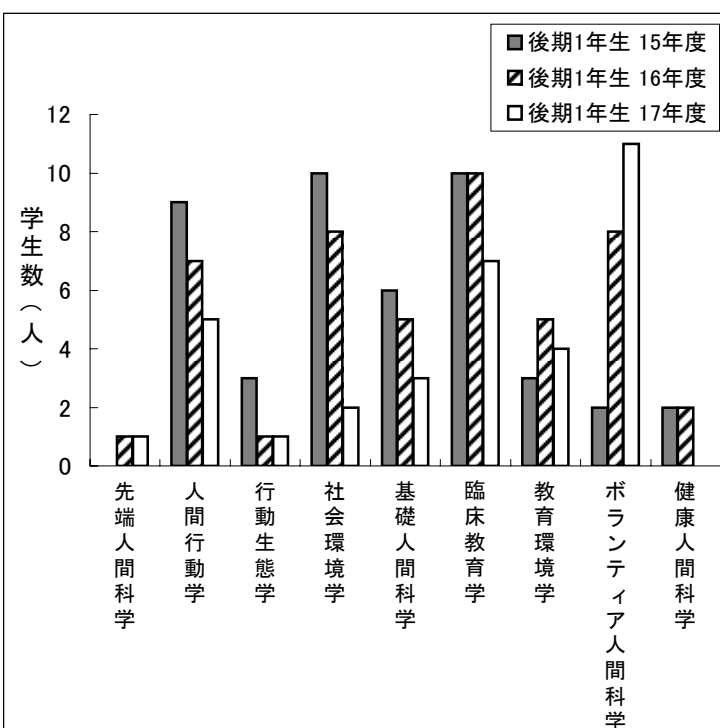


図62 指導する博士後期課程1年生の推移

講座	後期2年生		
	15年度	16年度	17年度
先端人間科学	0	0	2
人間行動学	8	8	7
行動生態学	4	2	1
社会環境学	5	10	8
基礎人間科学	4	6	5
臨床教育学	8	9	5
教育環境学	4	3	8
ボランティア人間科学	9	2	8
健康人間科学	0	2	0
計	42	42	44

(人)

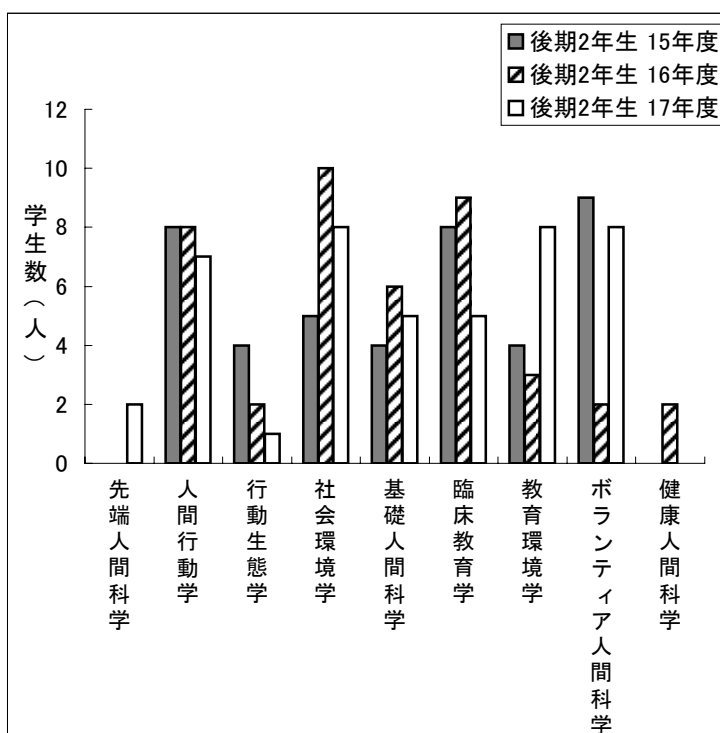
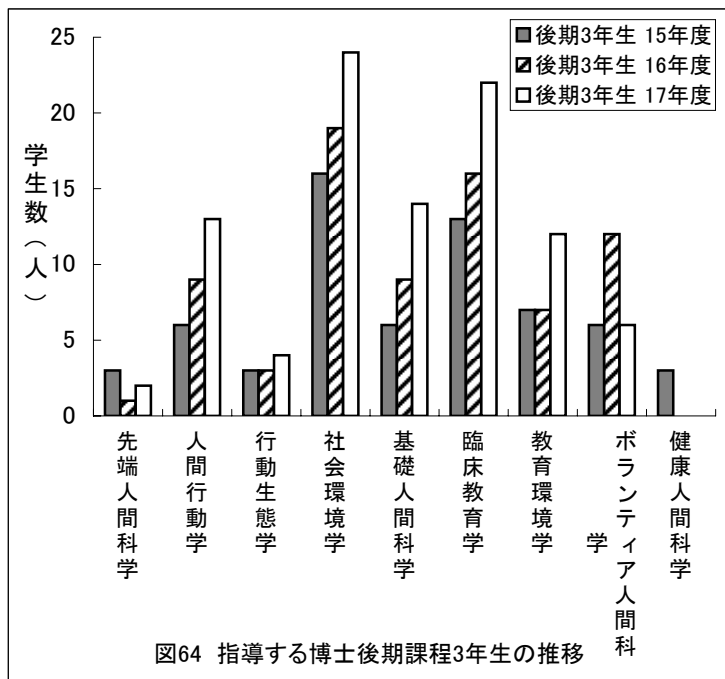


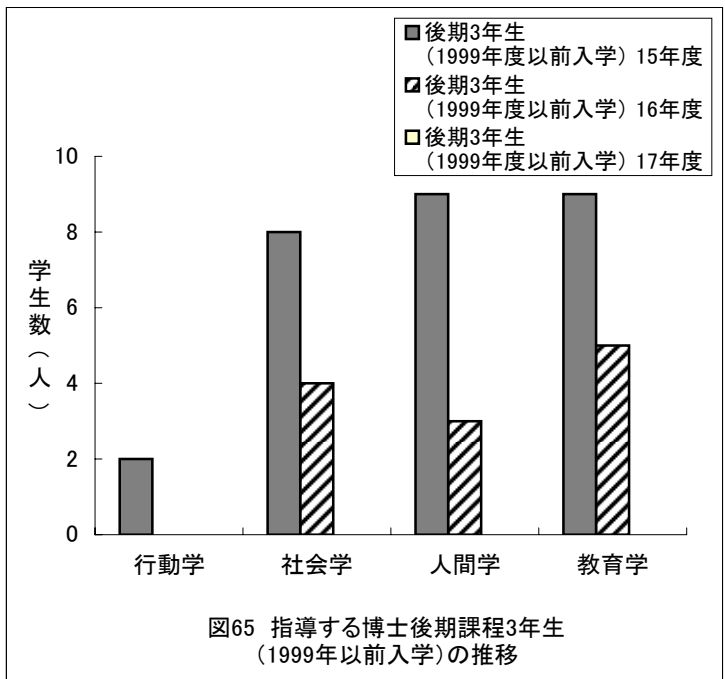
図63 指導する博士後期課程2年生の推移

### 指導学生数推移(博士課程後期3年生)

講座	後期3年生		
	15年度	16年度	17年度
先端人間科学	3	1	2
人間行動学	6	9	13
行動生態学	3	3	4
社会環境学	16	19	24
基礎人間科学	6	9	14
臨床教育学	13	16	22
教育環境学	7	7	12
ボランティア人間科学	6	12	6
健康人間科学	3	0	0
計	63	76	97



専攻	後期3年生 (1999年度以前入学)		
	15年度	16年度	17年度
行動学	2	0	0
社会学	8	4	0
人間学	9	3	0
教育学	9	5	0
計	28	12	0

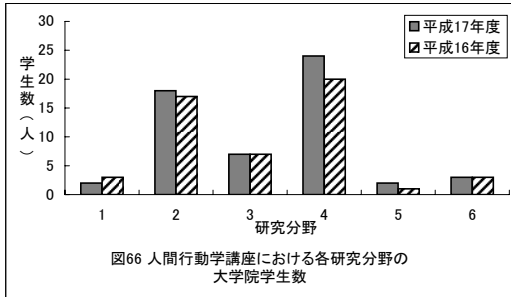


# 大学院生数の研究分野間比較

平成16, 17年度の院生数の比較(大講座単位)

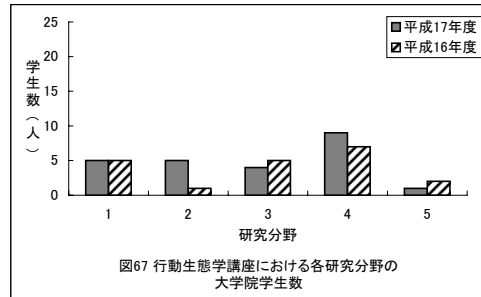
行動学系  
人間行動学講座

標準偏差	
平成17年度	平成16年度
8.60	7.34



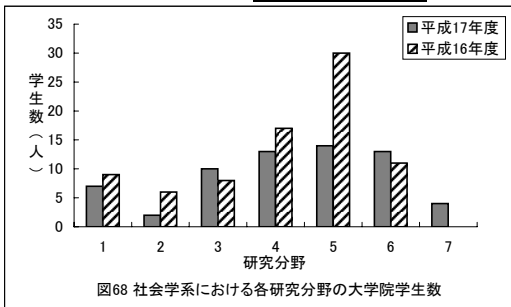
行動生態学講座

標準偏差	
平成17年度	平成16年度
2.34	2.00



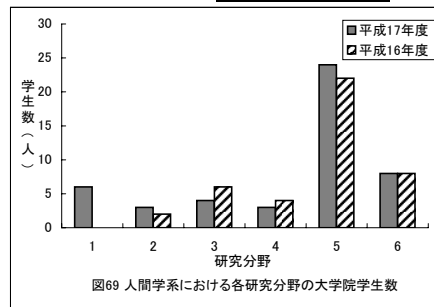
社会学系

標準偏差	
平成17年度	平成16年度
4.41	8.89



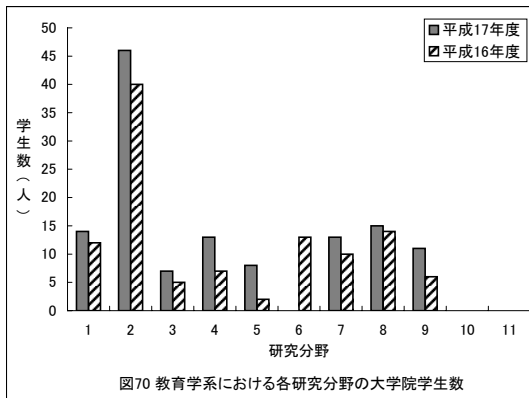
人間学系

標準偏差	
平成17年度	平成16年度
7.37	7.92



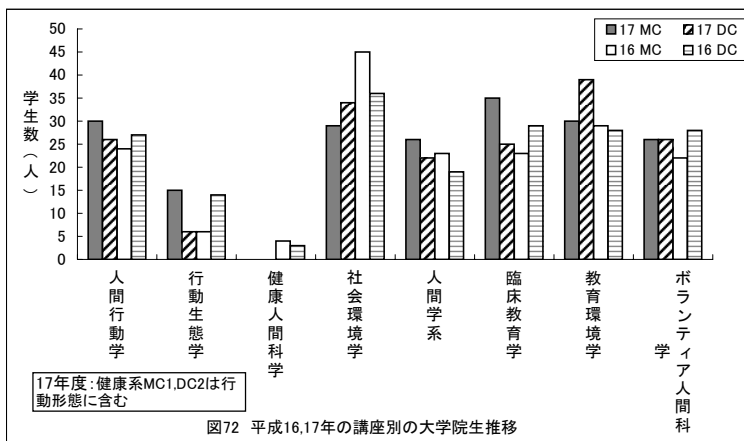
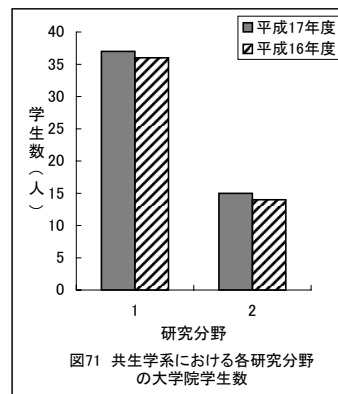
教育 教育学系

標準偏差	
平成17年度	平成16年度
11.69	10.56



共生学系

標準偏差	
平成17年度	平成16年度
11.00	11.00

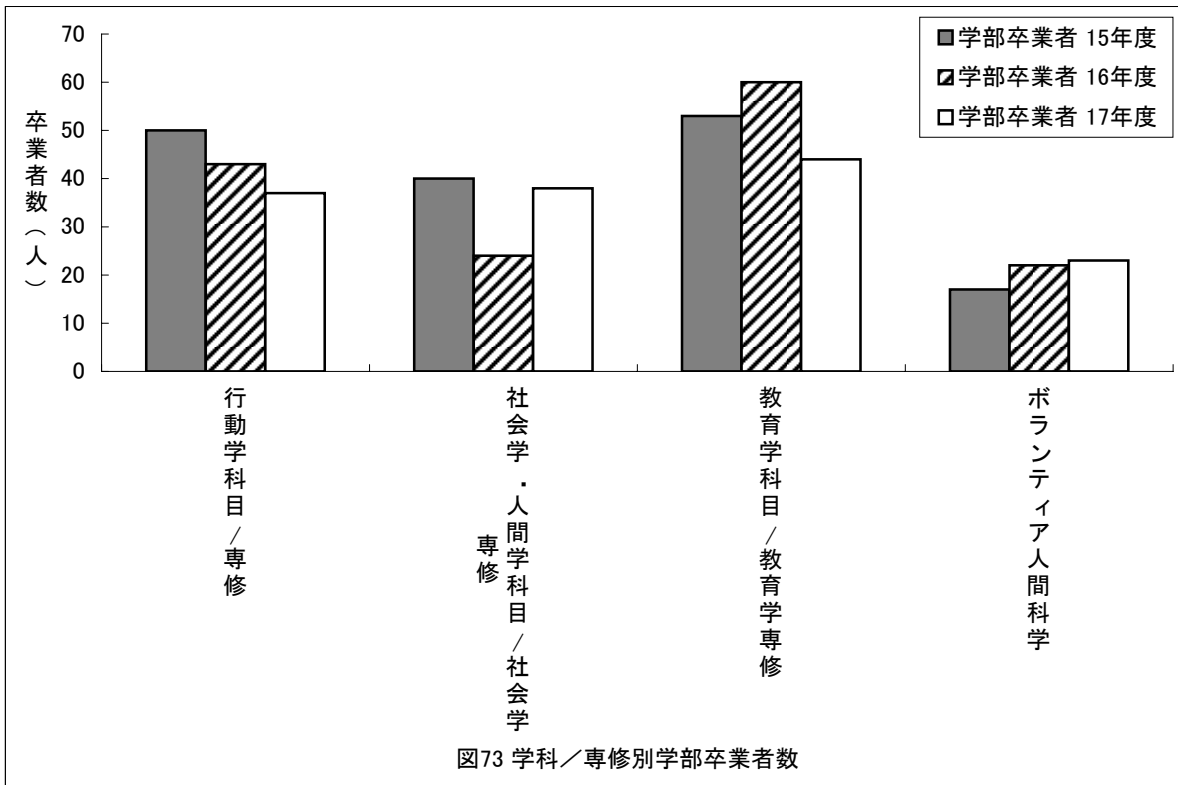


平成16, 17年度の大学院生数の推移

研究分野を基本として所属院生数を比較したものである。  
人間行動学、社会学、人間学、教育学系では研究分野間の分散が大きい。この傾向は16,17年度で教育学系、社会学系以外には大きな違いはない。図中のカテゴリー番号は研究分野を示している。

## 学部卒業生

学科目/専修	学部卒業生		
	15年度	16年度	17年度
行動学科目/専修	50	43	37
社会学・人間学科目/社会学専修	40	24	38
教育学科目/教育学専修	53	60	44
ボランティア人間科学	17	22	23
計	160	149	142



## 大学院修了者

講座	博士前期課程		
	15年度	16年度	17年度
先端人間科学	0	2	0
人間行動学	10	11	11
行動生態学	8	5	8
社会環境学	10	16	11
基礎人間科学	12	5	12
臨床教育学	25	15	16
教育環境学	7	9	10
ボランティア人間科学	19	10	15
健康人間科学	2	2	0
計	93	75	83

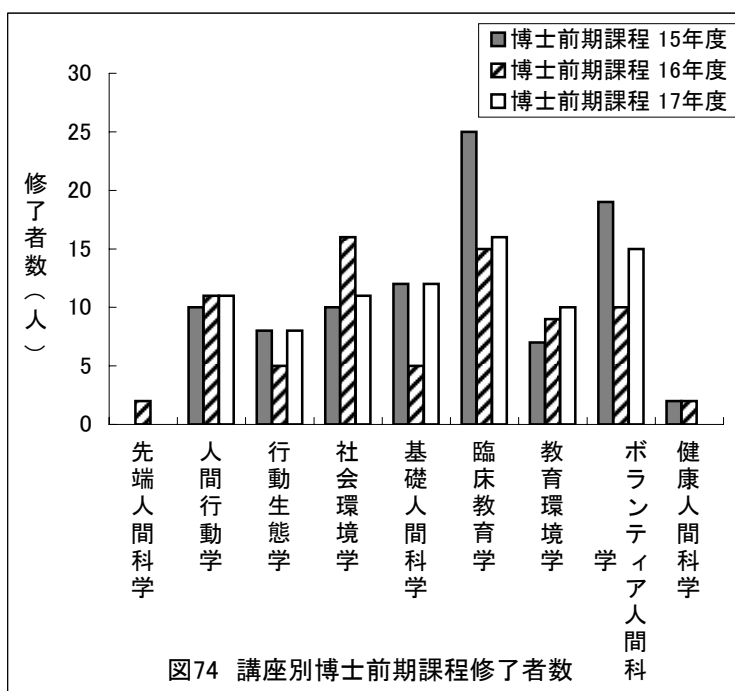


図74 講座別博士前期課程修了者数

講座	博士後期課程		
	15年度	16年度	17年度
先端人間科学	0	0	1
人間行動学	4	2	4
行動生態学	2	2	4
社会環境学	3	6	1
基礎人間科学	1	0	2
臨床教育学	5	2	4
教育環境学	5	1	1
ボランティア人間科学	2	4	2
健康人間科学	1	1	0
計	23	18	19

(注) 大学院博士後期課程修了者とは、課程博士取得者を指す。

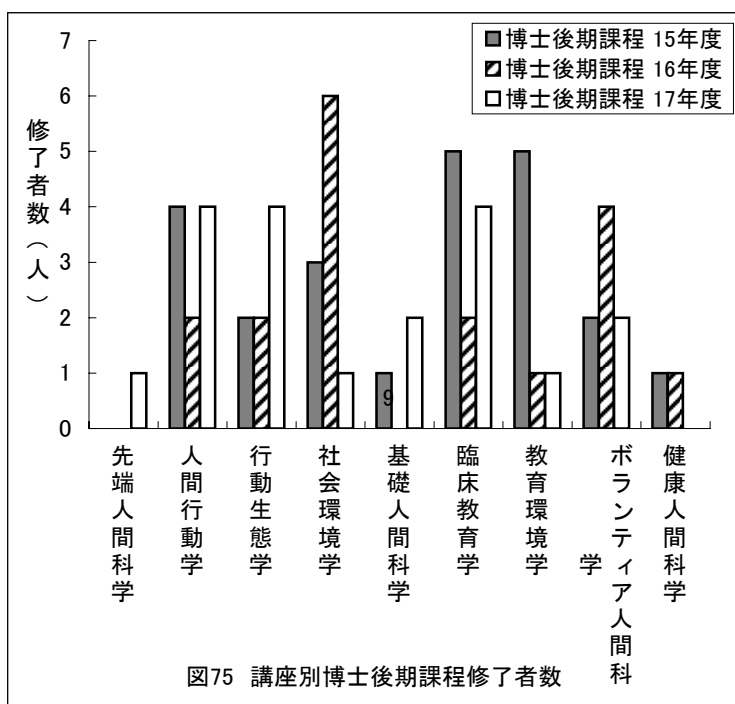


図75 講座別博士後期課程修了者数

講座	博士後期課程		
	15年度	16年度	17年度
先端人間科学	0	0	1
人間行動学	4 (2)	2	4
行動生態学	2	2 (1)	4(3)
社会環境学	3	6 (2)	1
基礎人間科学	1 (1)	0	2(2)
臨床教育学	5 (4)	2	4(2)
教育環境学	5 (1)	1	1
ボランティア人間科学	2 (1)	4	2(1)
健康人間科学	1	1 (1)	0
計	23 (9)	18 (4)	19(8)

( )内は、退学後3年以内に課程博士を取得した者の人数を表す。